

## Räumlichkeiten in und um Kriens

### Altes Schützenhaus Obernau



#### Kontakt

Schulverwaltung

Tel. 041 329 63 42

[reservierungen@kriens.ch](mailto:reservierungen@kriens.ch)  
[www.kriens.ch](http://www.kriens.ch)

#### Saalverantwortlicher

Besichtigungen bei:  
Stefan Troxler  
Tel. 079 330 43 46

|                 |   |
|-----------------|---|
| Anzahl Personen | 80 - 100  |
| Infrastruktur   | Bänke und Tische, Geschirr und Besteck, Küche mit Kühlschrank, Abwaschmaschine, WC Anlage |
| Kosten          | Ortsansässige Mieter 1 Tag Fr. 280.00<br>Auswärtige Mieter 1 Tag Fr. 300.00               |
| Bemerkungen     | Vermietung von Mitte April bis Mitte Oktober  |

### Moschtihüsli



#### Kontakt

Schulverwaltung

Tel. 041 329 63 42

[reservierungen@kriens.ch](mailto:reservierungen@kriens.ch)  
[www.kriens.ch](http://www.kriens.ch)

#### Saalverantwortlicher

René Bienz  
Tel. 079 606 83 43

|                 |   |
|-----------------|---|
| Anzahl Personen | max. 40   |
| Infrastruktur   | Tische und Stühle, Geschirr und Besteck, Küche, Abwaschmaschine, WC-Anlage, Festmobiliar, Holzkohlengrill |
| Kosten          | Ortsansässige Mieter Fr. 200.00 pro Tag<br>Auswärtige Mieter Fr. 250.00 pro Tag                           |

## Gemeindeschuppen



### Kontakt

Schulverwaltung

Tel. 041 329 63 42  
[reservationen@kriens.ch](mailto:reservationen@kriens.ch)  
[www.kriens.ch](http://www.kriens.ch)

|                 |  |
|-----------------|--|
| Anzahl Personen | 400 (Halle 1 und 2 inkl. Vorraum)  |
| Kosten          | Halle 1 1 Tag Fr. 200.00<br>Halle 2 1 Tag Fr. 350.00<br>Küche Fr. 50.00 pro Tag<br>(plus Anteil Strom) |

Mietbar bis Frühling 2017

## Gallusheim



### Kontaktperson

Irene Sigrist  
Gemeindehausstrasse 9  
6010 Kriens  
Tel. 041 320 54 44  
[i.sigrist@kath-kriens.ch](mailto:i.sigrist@kath-kriens.ch)

|                 |  |
|-----------------|--|
| Anzahl Personen | 250 (Bankettbestuhlung), 300 (Theaterbestuhlung)             |
| Infrastruktur   | Grosser Saal mit Bühne                                       |
| Kosten          | Saal Fr. 400.00, Bühne Fr. 80.00, Küche Fr. 150.00           |
| Bemerkungen     | geschlossen am Sonntag, in den Schulferien und an Feiertagen |

## Restaurant Parkbad Kriens



### Kontakt

Umwelt- und  
Sicherheitsdepartement  
René Bienz  
Tel. 079 606 83 43  
[sport.freizeit@kriens.ch](mailto:sport.freizeit@kriens.ch)  
[www.kriens.ch](http://www.kriens.ch)

|                 |                        |
|-----------------|------------------------|
| Anzahl Personen | 100                    |
| Infrastruktur   | für Anlässe + Bankette |
| Kosten          | auf Anfrage            |

## Chut



Anzahl Personen  
Infrastruktur

45  
Küche mit Geschirr und Besteck sowie Gläser, 12 Tische und entsprechend  
Stühle, Abwaschmaschine

Kosten  
Bemerkungen

Fr. 220.00  
Schützengesellschaft Kriens, im Wohnquartier es sind nur 3 Parkplätze  
vorhanden

### Kontaktperson

Susy Giger  
Houelbachstrasse 40  
6010 Kriens  
Tel. 041 320 77 42  
[giger59@bluewin.ch](mailto:giger59@bluewin.ch)

## Zentrum Bruder Klaus



Die Pfarrei Bruder Klaus besitzt ein geräumiges Zentrum, welches in den 1960ern gebaut wurde. Darin sind verschiedene Räumlichkeiten für unterschiedlichste Aufgaben untergebracht. Folgende Lokalitäten stehen der Öffentlichkeit zur Verfügung und können für Veranstaltungen gemietet werden:

### Obergeschoss

Ein grosser Saal mit Bühne; der Saal bietet 200 Personen Platz.

Angrenzend zum grossen Saal ist das Foyer für maximal 40 Personen. Das Foyer und der Saal sind mit einem Invalidenlift erschlossen.

### Parterre

Im Parterre steht ein kleiner Saal für 50 Personen zur Verfügung.

### Auskunft und Vermietung

Christian Kaufmann, Hauswart Zentrum Bruder Klaus  
041 317 30 05  
[zentrumbruderklaus@kath-kriens.ch](mailto:zentrumbruderklaus@kath-kriens.ch)

## Krauerhalle



### Kontakt

Schulverwaltung

Tel. 041 329 63 42

[reservierungen@kriens.ch](mailto:reservierungen@kriens.ch)  
[www.kriens.ch](http://www.kriens.ch)

### Hallenverantwortlicher

Josef Bründler

Tel. 079 581 78 74

Anzahl Personen  
Infrastruktur

Theaterbestuhlung 1'000, Bankettbestuhlung 800, max. 1'300  
Bühne 18 m breit, Bühnenfläche 130 m<sup>2</sup>, Bar, Musik- und Lichanlage,  
Stühle und Tische für 1'000 Personen, Geschirr und Besteck, Küche,  
Kochzone und Kühlschrank

Kosten  
Bemerkungen

je nach Tarif unterschiedlich  
Vermietung vom Freitagabend bis Sonntagabend

## Schloss Schauensee



### Kontakt

Schulverwaltung Kriens

Tel. 041 329 63 42

[reservierungen@kriens.ch](mailto:reservierungen@kriens.ch)  
[www.kriens.ch](http://www.kriens.ch)

Anzahl Personen  
Infrastruktur  
Bemerkungen

50  
antike Einrichtungen und Möblierungen  
geeignet sich für Apéros, Hochzeiten, Familienfeste und Geschäftsanlässe  
Keine Möglichkeit zum Kochen. Essen muss durch Restaurants oder  
Partyservice angeliefert werden.

Kosten

je nach Tarif unterschiedlich

## Museum im Bellpark



### Kontaktperson

Museum im Bellpark  
Kirsten Jenny-Knauer  
Luzernerstrasse 21  
6010 Kriens  
Tel. 041 310 33 81  
[museum@bellpark.ch](mailto:museum@bellpark.ch)  
[www.bellpark.ch](http://www.bellpark.ch)

|                 |   |
|-----------------|---|
| Anzahl Personen | Foyer, Chemineeraum und Wintergarten max. 60 Personen<br>Untergeschoss (Forum) bis ca. 100 Personen<br>Bestuhlung Erdgeschoss 30-40 Stühle, Untergeschoss 70-80 Stühle<br>Parkbenutzung via Wintergarten (2 Tischbankgarnituren)  |
| Infrastruktur   | Tische und Bänke, Geschirr und Besteck, Küche, kleine Bühne   |
| Kosten          | Führung während der Öffnungszeiten (ca. 50 Minuten) Fr. 90.00<br>Führung ausserhalb der Öffnungszeiten Fr. 120.00<br>Ausstellungsbesichtigung ohne Führung ausserhalb der<br>Öffnungszeit pro Stunde Fr. 40.00<br>plus Eintrittspreis für Gruppen, pro Person Fr. 4.00<br>Apéro Grundmiete (2 Stunden, inkl. Einrichten und Aufräumen) Fr. 290.00<br>plus Stundenansatz für jede weitere Stunde Fr. 80.00 |
| Bemerkungen     | Hausmiete für ganztägige Seminare und Tagungen auf Anfrage.<br>Eignet sich für Veranstaltungen, Hochzeiten, Geburtstagsfeste,<br>Klassenzusammenkünfte usw. (nur Stehapéro möglich)<br>Apéros oder Veranstaltungen nur ausserhalb der Öffnungszeiten.   |

## Le Théâtre



### Kontakt

"Le Théâtre"  
Grabenhofstrasse 1  
Postfach 1263  
6011 Kriens  
Tel. 041 348 05 05  
[info@le-theatre.ch](mailto:info@le-theatre.ch)

|                 |  |
|-----------------|--|
| Anzahl Personen | Galabestuhlung bis 220, Theaterbestuhlung bis 350  |
| Infrastruktur   | Theatersaal mit Bühne (63m <sup>2</sup> ), Foyer, Bistro. Sämtliche<br>Infrastrukturbedürfnisse technischer und logistischer Art vorhanden,<br>rollstuhlgängig |
| Kosten          | je nach Tarif unterschiedlich  |
| Bemerkungen     | Details und Bilder siehe <a href="http://www.le-theatre.ch/Mieten.html">www.le-theatre.ch/Mieten.html</a>  |

## freiraum\*



Anzahl Personen  
Infrastruktur

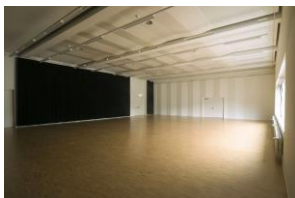
max. 200  
1 Billardtisch, 2 Tischfussballkästen, 1 Air-Hockey, 1 Dart, 1 Tischtennis,  
Beamer, Bar mit Kücheninventar für 40 Pers., 1 Kühlschrank,  
5 Festbankgarnituren, 1 grosser langer Tisch, 50 Stühle, div. Sofas.  
Zusätzlich kann eine Musik- und Lichtanlage gemietet werden.

Mietkosten  
Bemerkungen

Unterschiedlich (Alter der Mieter, Mietdauer, Tag)  
Mittwoch bis Freitag nicht vermietbar.

**Mietbar bis Ende März 2016**

## Südpol Musik Tanz Theater



### Kontaktperson

Südpol Musik Tanz Theater  
Daniela Krienbühl  
Arsenalstrasse 28  
6010 Kriens  
Tel. 041 318 00 40  
[danielakrienbuehl@suedpol-luzern.ch](mailto:danielakrienbuehl@suedpol-luzern.ch)  
[info@suedpol-luzern.ch](mailto:info@suedpol-luzern.ch) oder  
[info@sudpol-luzern.ch](mailto:info@sudpol-luzern.ch)  
[www.sudpol.ch](http://www.sudpol.ch)

Diverse Räume auf Anfrage

## Öffentlich zugängliche Räumlichkeiten Zunacher / Grossfeld



### Kontakt

Heime Kriens  
Horwerstrasse 33  
6010 Kriens  
Tel. 041 317 11 11

### Mehrwecksaal im Zunacher 2

| Bestuhlungsmöglichkeiten | Konzert max. | Seminar max. | Halber Tag | Ganzer Tag |
|--------------------------|--------------|--------------|------------|------------|
| Saal 1                   | 100 Personen | 60 Personen  | Fr. 90.00  | Fr. 160.00 |
| Saal 2                   | 50 Personen  | 30 Personen  | Fr. 75.00  | Fr. 130.00 |
| Saal 3                   |              | 10 Personen  | Fr. 60.00  | Fr. 110.00 |

Die Preise verstehen sich inkl. Bestuhlung

### Sitzungszimmer Grossfeld

|                 |                               |                       |             |
|-----------------|-------------------------------|-----------------------|-------------|
| Anzahl Personen | max. 10 Personen (Blocktisch) |                       |             |
| Kosten          | halber Tag Fr. 50.00          | ganzer Tag Fr. 100.00 | Fr. 15.00/h |

### Sitzungszimmer Zunacher

|                 |                               |                       |             |
|-----------------|-------------------------------|-----------------------|-------------|
| Anzahl Personen | max. 15 Personen (Blocktisch) |                       |             |
| Kosten          | halber Tag Fr. 50.00          | ganzer Tag Fr. 100.00 | Fr. 15.00/h |

### Hilfsmittel

|  |            |
|--|------------|
| Flipchart mit Papierblock                        | Fr. 25.00  |
| Hellraumprojektor                                | Fr. 25.00  |
| Leinwand   | Fr. 30.00  |
| Mikrofonanlage                                   | Fr. 50.00  |
| Beamer mobil (1024 x 768 Pixel / 1400 Ansilumen) | Fr. 200.00 |
| Pinwand  | Fr. 20.00  |
| Videorecorder mit Fernseher                      | Fr. 80.00  |

## Kuonimatt Mehrzweckraum



### Kontakt

Schulverwaltung

Tel. 041 329 63 42  
[reservationen@kriens.ch](mailto:reservationen@kriens.ch)  
[www.kriens.ch](http://www.kriens.ch)

|                 |  |
|-----------------|--|
| Anzahl Personen | 50 Sitzplätze, 8 Tische  |
| Infrastruktur   | Leinwand und Hellraumprojektor nur auf Verlangen, 1 Wandtafel, 1 CD-Gerät, 1 Klavier |
| Kosten          | je nach Tarif (Einheimische, Externe, Kommerzielle Veranstalter etc.)                |





## Bergheim Grauenstein



### Kontaktperson

Pius Furrer  
Weinhalde 22  
6010 Kriens  
[www.berghaus-grauenstein.ch](http://www.berghaus-grauenstein.ch)  
E-Mail [vermietung@berghaus-grauenstein.ch](mailto:vermietung@berghaus-grauenstein.ch)

Kath. Arbeiterbewegung (KAB). Massenlager ca. 27 Schlafplätze

### Kosten

|   |            |
|---|------------|
| 1 Tag mit Übernachten                               | Fr. 350.00 |
| 1 Tag ohne Übernachten                              | Fr. 280.00 |
| 1 ½ Tage (gilt nur Samstag und Sonntag)             | Fr. 450.00 |
| Bei Mieten von 3 und mehr Tagen gilt der Lagerpreis | Fr. 200.00 |

## Berghaus Dorschnei



### Kontaktperson

Katharina Meier  
Lauerzring 17  
6010 Kriens  
Tel. 041 320 02 34  
Tel. 079 771 68 21 (MO/DI/DO)  
[info@dorschnei.ch](mailto:info@dorschnei.ch)  
[www.berghaus-dorschnei.ch](http://www.berghaus-dorschnei.ch)

Montag, Dienstag und Donnerstag geschlossen. Massenlager und 2 und 4-Bett-Zimmer 26 Schlafplätze

### Kosten

|  |           |
|--|-----------|
| Übernachtung mit Frühstück Massenlager | Fr. 33.00 |
| Übernachtung mit Frühstück Zimmer      | Fr. 39.00 |

## Pfadiheim Blattig



### Kontaktperson

Iris Oostenbrug  
Kleinbuholz 8  
6012 Obernau  
Tel. 041 320 84 50  
Email [info@blattig.ch](mailto:info@blattig.ch)  
[www.blattig.ch](http://www.blattig.ch)

Vermietung nur an Jugend- und Behindertenorganisationen. Keine Vermietung für Feste. Massenlager, Weekendhaus, 40 Schlafplätze

Kosten Fr. 9.00 pro Person und Nacht, mindestens Fr. 200.00 pro Nacht

## Bergheim Ricketschwendi



### Kontaktpersonen

Bergheim Ricketschwendi  
Maria + Eugen Marfurt  
Alpenquai 40a  
6005 Luzern  
Tel. 041 360 53 22  
[macki064@gmail.com](mailto:macki064@gmail.com)  
[www.bergheim\\_ricketschwendi.ch](http://www.bergheim_ricketschwendi.ch)

Vermietung Massenlager

37 Schlafplätze von Montag-Freitag/Samstag an Selbstversorger, bewirtet auf Anfrage

33 Schlafplätze von Freitag/Samstag/Sonntag, nur bewirtet

Kosten

Fr. 22.00 inkl. Leintücher und Baumwolldecken, Schlafsäcke nicht nötig

Fr. 14.00 für Kinder und Jugendliche bis 16 Jahre

Fr. 60.00 Halbpension

Fr. 175.00 Mindest-Gruppenpreis pro Nacht

## Skihaus Mülimäs



### Kontaktperson

Skiclub Luzern  
Robert Baurle  
Dattenmattstrasse 3  
6010 Kriens  
Telefon 041 340 93 65  
Mobil 079 689 40 26  
[www.robert.bauerle@hispeed.ch](mailto:www.robert.bauerle@hispeed.ch)

Familienfeste, Vereine, usw. 40-50 Personen. Schlafmöglichkeiten nach Absprache, 21 Schlafplätze.  
Geöffnet Samstag, Sonntag und Feiertage

## Jugendalp Eigenthal



### Kontaktperson

Sekretariat Jungwacht Blauring  
Kanton Luzern  
Marlen Stalder  
St. Karliquai 12  
6004 Luzern  
Tel. 041 412 09 61  
E-Mail [vermietung@jugendalp.ch](mailto:vermietung@jugendalp.ch)

Tagesnutzung (wenn keine Übernachtungen)

Übernachtung (für Gruppen aus dem Kanton Luzern)

Übernachtung (für ausserkantonale Gruppen)

Kurtaxe bei Übernachtung (ab 16 Jahren)

Nebenkosten wie Strom, Heizung, Geschirrspüler sind im Preis enthalten.

Fr. 6.00 pro Person und Tag

Fr. 10.00 pro Person und Nacht

Fr. 12.00 pro Person und Nacht

Fr. 1.00 pro Person und Nacht

## Pfarrei St. Franziskus / Senti



### **Kontakt**

Sekretariat  
Hackenrainstrasse 2  
6010 Kriens  
041 329 81 81  
[Pfarrei.franziskus@kath-kriens.ch](mailto:Pfarrei.franziskus@kath-kriens.ch)

### **Öffnungszeiten Sekretariat**

Montag bis Freitag: 8.00 bis 11.30 Uhr und 14.00 bis 17.00 Uhr

Am Schmutzigen Donnerstag und Gütigesdienstag bleibt das Sekretariat nachmittags geschlossen.